

## संकेत और लक्षण

### मस्तिष्क ज्वर:

- बुखार
- बहुत बुरा सिरदर्द
- उल्टी करना
- गर्दन में अकड़न
- तेज़ रोशनी पसंद न करना
- लाल चकते
- भ्रम, अचेतना
- गंभीर तंद्रा, चेतना खोना
- दौरा आना

### सैप्टिसीमिया:

- बुखार और कंपकंपी
- उल्टी करना
- अंगों और जोड़ों में गंभीर दर्द और पीड़ा
- हाथ और पैर बहुत ठंडे होना
- पीली या धब्बेदार त्वचा
- तेजी से साँस लेना
- दस्त और पेट में ऐंठन होना
- लाल या बैंगनी 'चोट वाले' या धब्बों वाले दाँने जो दाँने से नहीं जाते - पृष्ठ पर दिखाए गए ग्लास टेस्ट करें। साँवली त्वचा पर, पलकों के अंदर या मुँह के अंदर ऊपरी हिस्से की जांच करें जहाँ धब्बे अधिक दिखाई दे सकते हैं
- चलने या खड़े होने में कठिनाई
- गंभीर तंद्रा, चेतना खोना

हर किसी में ये सभी लक्षण विकसित नहीं होंगे - वे किसी भी क्रम में प्रकट हो सकते हैं और दो बीमारियों के बीच मिश्रित हो सकते हैं। यदि आपमें या आपके किसी दोस्त में चिंता के लक्षण हैं या ऐसी स्थिति है जो तेजी से खराब हो रही है, तो शीघ्र चिकित्सा सलाह लेना महत्वपूर्ण है।

सुनिश्चित करें कि आप, आपका परिवार और आपके दोस्त एक-दूसरे का ख्याल रखें और किसी को जानकारी हो कि आप अस्वस्थ हैं ताकि वे आप पर नज़र रख सकें। यह जीवनरक्षक हो सकता है!

### अधिक जानकारी के लिए संपर्क करें:

मेनिनजाइटिस रिसर्च फाउंडेशन  
निःशुल्क हेल्पलाइन 0808 80 03 344  
[www.meningitis.org](http://www.meningitis.org)

मेनिनजाइटिस नाउ  
24 घंटे हेल्पलाइन  
0808 80 10 388  
[www.meningitisnow.org](http://www.meningitisnow.org)

### उपयोगी लिंक्स:

- [www.nhs.uk/conditions/meningitis](http://www.nhs.uk/conditions/meningitis)
- [www.nhs.uk/vaccinations](http://www.nhs.uk/vaccinations)
- [www.nhs.uk/conditions/vaccinations/men-acwy-vaccine](http://www.nhs.uk/conditions/vaccinations/men-acwy-vaccine)



UK Health  
Security  
Agency



© Crown copyright 2023  
Product code IM23DISL1HI Hindi. 1P 30k AUG 2023 (APS).  
UK Health Security Agency gateway number: 2023-371  
यह पत्रक ब्रेल, पढ़ने में आसान, सरल भाषा, ऑडियो, BSL वीडियो के रूप में उपलब्ध है और 28 भाषाओं में अनुवादित है। कृपया आज ही अपनी प्रतियाँ ऑर्डर करने के लिए [www.healthpublications.gov.uk](http://www.healthpublications.gov.uk) पर जाएँ या 0300 123 1002 पर कॉल करें।

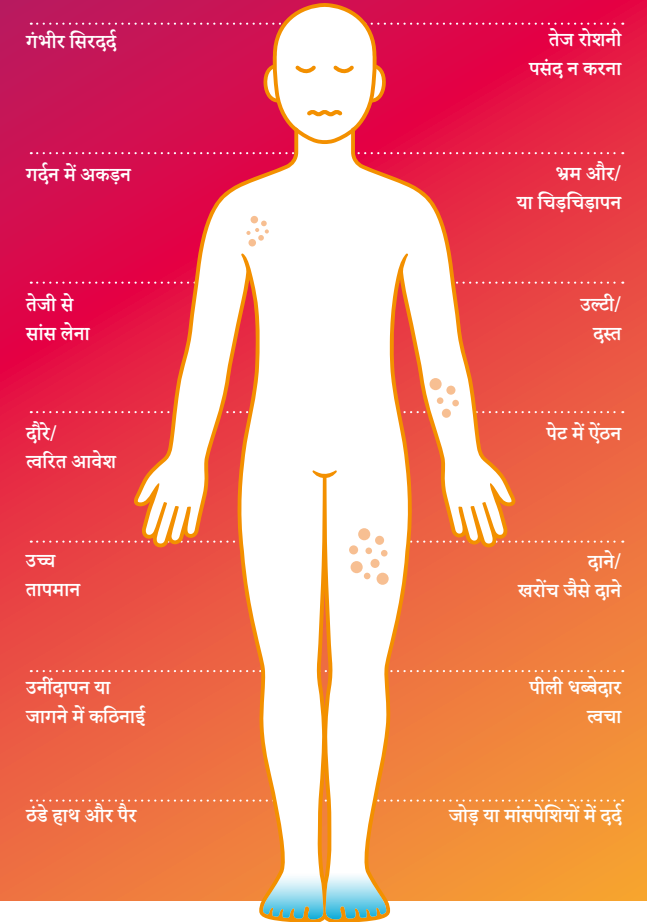


UK Health  
Security  
Agency



## मस्तिष्क ज्वर और सैप्टिसीमिया

### संकेतों को नजरअंदाज न करें



**i**mmunisation  
the safest way to protect your health

## जागरूक रहें, तैयार रहें

मेनिंगोकोकल मेनिनजाइटिस (मस्तिष्क और रीढ़ की हड्डी की परत की सूजन) और सेप्टीसीमिया (रक्त विषाक्तता) दुर्लभ लेकिन गंभीर बीमारियां हैं जो लोगों की जान ले सकती हैं या जीवन बदलने वाली विकलांगता और स्वास्थ्य समस्याओं से ग्रस्त कर सकती हैं। मेनिनजाइटिस और सेप्टीसीमिया दोनों सेप्सिस का कारण बन सकते हैं।

किशोरों और विशेष रूप से विश्वविद्यालय के छात्रों में जोखिम बढ़ जाता है। लेकिन आप निःशुल्क MenACWY टीका लगवाकर चार प्रकार की मेनिंगोकोकल बीमारी से अपनी रक्षा कर सकते हैं।

## MenACWY वैक्सीन से स्वयं को सुरक्षित रखें

सितंबर 1996 से पैदा हुए अधिकांश UK के किशोरों और युवा वयस्कों को स्कूल में MenACWY वैक्सीन दी गई होगी, लेकिन वे अपने 25<sup>वें</sup> जन्मदिन तक इसके लिए पात्र रहेंगे। पहली बार UK के विश्वविद्यालय में प्रवेश करने वाले विदेशी छात्र, जिन्होंने MenACWY टीका नहीं लगवाया है, वे भी अपने 25<sup>वें</sup> जन्मदिन तक पात्र हैं। यदि आप इनमें से किसी भी समूह में फिट बैठते हैं और आपने अभी तक टीका नहीं लगवाया है, तो अभी अपने GP प्रैक्टिस के साथ अपॉइंटमेंट बुक करें। यदि आप अनिश्चित हैं तो अपने GP प्रैक्टिस से इस पर चर्चा करें।

MenA, MenC, MenW और MenY के कारण होने वाले मेनिंगोकोकल मेनिनजाइटिस और सेप्टीसीमिया को रोकने में MenACWY वैक्सीन बहुत प्रभावी है।

लेकिन याद रखें कि यह वैक्सीन सभी प्रकार के मेनिनजाइटिस और सेप्टीसीमिया को नहीं रोक सकती है। इसलिए यह बहुत महत्वपूर्ण है कि आप संकेतों और लक्षणों से अवगत रहें।



जो कोई भी ठीक नहीं है उसकी नियमित जांच करें, आप एक जीवन बचा सकते हैं



मेनिनजाइटिस और सेप्टीसीमिया के संकेत और लक्षण को जानें



### ग्लास टेस्ट

कांच के ग्लास के किनारे को दाने पर मजबूती से दबाएं ताकि आप देख सकें कि दबाव के कारण यह जाता है या नहीं। यदि यह नहीं जाता है, तो तुरंत चिकित्सा सहायता प्राप्त करें। यदि आप बहुत बीमार महसूस कर रहे हैं, तो किसी भी तरह से सहायता लें, भले ही दाने हल्के पड़ जाएं या बिल्कुल भी दिखाई न दें।

## इसके संकेत और लक्षण क्या हैं?

शुरुआती लक्षण - उल्टी, बुखार, दर्द, सामान्य थकान और सिरदर्द - सर्दी और फ्लू जैसी कम गंभीर बीमारियों के भी संकेत हैं। लेकिन मेनिनजाइटिस या सेप्टीसीमिया से पीड़ित व्यक्ति आमतौर पर कुछ ही घंटों में गंभीर रूप से बीमार हो जाएगा।

यही कारण है कि किसी बीमार व्यक्ति की जांच करते रहना बहुत महत्वपूर्ण है ताकि आप जान सकें कि क्या वे तेजी से और बीमार हो रहे हैं और संकेतों और लक्षणों की जांच करते रहें। यदि आप उनके या अपने स्वास्थ्य के बारे में चिंतित हैं तो तुरंत चिकित्सा सहायता लें।

हाथ और पैर ठंडे होना, गंभीर अंग दर्द और पीली और धब्बेदार त्वचा पर ध्यान देना भी महत्वपूर्ण है, क्योंकि ये बीमारी की शुरुआत में विकसित होते हैं। दाने जो ठीक नहीं होते (इसके लिए दिखाया गया ग्लास टेस्ट करें), भ्रमित होना या बेसुध होना, या बहुत अधिक नींद आना जैसे लक्षण बहुत गंभीर हैं।

## मेनिनजाइटिस कैसे फैलता है?

इन बीमारियों का कारण बनने वाले बैक्टीरिया आमतौर पर निकट या लंबे संपर्क से फैलते हैं। अधिकांश मामले व्यक्तिगत रूप से होते हैं लेकिन कभी-कभी इसका प्रकोप स्कूलों में या जहां लोग रहने की जगह साझा करते हैं वहां होते हैं, जैसे विश्वविद्यालय हॉल में।

**अपने GP प्रैक्टिस से अपना MenACWY टीका लगवाएं। कुछ क्षेत्रों में यह आपकी फार्मसी पर उपलब्ध हो सकता है।**