

# حماية طفلك من الإنفلونزا

التحصين ضد الإنفلونزا في إنجلترا

معلومات للوالدين ومقدمي  
الرعاية



Flu **i**mmunisation

المساعدة على حماية الأطفال في كل شتاء



# 5 أسباب لتطعيم طفلك

## 1. حماية طفلك

سيساعد اللقاح على حماية طفلك من الإنفلونزا ومضاعفاتها الخطيرة، مثل التهاب الشعب الهوائية والالتهاب الرئوي

## 2. حماية نفسك وعائلتك وأصدقائك

سيساعد تحصين طفلك على حماية الأصدقاء وأفراد العائلة الأكثر عرضة للإصابة

## 3. لا داعي للحقن

رذاذ الأنف غير مؤلم وسهل الاستخدام

## 4. التحصين أفضل من الإصابة بالإنفلونزا

يساعد رذاذ الأنف على الحماية من الإنفلونزا، ويُقدّم إلى ملايين الأطفال في جميع أنحاء العالم، ويسجل فعالية ممتازة في ضمان السلامة

## 5. تجنب التكاليف

إذا أصيب طفلك بالإنفلونزا، فقد تضطر إلى التغيب عن العمل أو ترتيب رعاية بديلة للأطفال





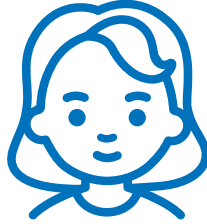


## يُقَدَّم لقاح الإنفلونزا مجاناً إلى الفئات التالية:



الأطفال في عمر سنتين  
أو ثلاث سنوات  
(في 31 أغسطس قبل  
بدء التطعيم ضد  
الإنفلونزا في الخريف)

الأطفال في عمر  
المدرسة (من السنة  
الدراسية الأولى حتى  
العام الحادي عشر)



الأطفال من عمر 6 أشهر  
الذين يعانون من حالات  
صحية تجعلهم أكثر  
عرضةً لمخاطر الإنفلونزا

لمزيد من المعلومات عن الأطفال المؤهلين لتلقي التطعيم  
كل سنة، ادخل على الموقع: [www.nhs.uk/child-flu](http://www.nhs.uk/child-flu)





## لماذا يجب أن يحصل طفلي على لقاح الإنفلونزا؟

الإنفلونزا مرض مزعج للغاية لدى الأطفال قد يسبب لهم الحمى والشعور بالإرهاق الشديد وألم العضلات والمفاصل، إلى جانب انسداد الأنف والسعال الجاف والتهاب الحلق. ويبدأ شعور طفلك بالتحسن عادةً بعد حوالي أسبوع.

تشمل مضاعفات الإنفلونزا التهاب الشعب الهوائية الحاد وعدوى الأذن المؤلمة والالتهاب الرئوي. وقد تقتضي الضرورة نقل بعض الأطفال إلى المستشفى لتلقي العلاج، بما في ذلك الرعاية المكثفة.

## ما فوائد اللقاح؟

يساعد اللقاح على حماية طفلك من أمراض قد تكون خطيرة جدًا. ومن الجدير بالذكر أن الأطفال دون سن 5 سنوات يشهدون أعلى معدلات دخول المستشفى بسبب الإنفلونزا.

يقلل اللقاح أيضًا احتمالات تعرض أفراد العائلة الآخرين ممن قد يكونون أكثر عرضةً لمخاطر الإنفلونزا، مثل الأجداد ومن يعانون من أمراض مزمنة، لالتقاط الإنفلونزا من طفلك.

وهو يساعدك كذلك في تجنب التغيب عن العمل، أو عدم أداء أنشطة أخرى، للاعتناء بطفلك المريض أو إصابتك بالعدوى ومرضك.







## ما مدى فاعلية اللقاح؟

يوفر لقاح الإنفلونزا أفضل حماية ضد هذا الفيروس غير المتوقع. وقد ثبت أن الحماية التي يحصل عليها الأطفال بالتطعيم تعتبر بشكل ثابت أعلى من تلك التي يحصل عليها البالغون.

هناك سلالات مختلفة لفيروس الإنفلونزا ويتم على الأرجح تحديد السلالات التي ستسبب الإنفلونزا قبل موسم الإنفلونزا. ثم تُصنَّع اللقاحات فيما بعد للتوافق معها قدر الإمكان، وهي عادةً توفر قدرًا من الحماية حتى لو لم تكن متوافقة مع الفيروس تمامًا.

يمكن أن تتغير فيروسات الإنفلونزا كل سنة وبالتالي يتم تحديث اللقاح عادةً كل سنة. تزول الحماية التي يوفرها اللقاح بمرور الوقت. ولهذا السبب، نوصي بتطعيم طفلك ضد الإنفلونزا هذه السنة، حتى لو كان قد تم تطعيمه السنة الماضية.

## من سيعطي طفلي التطعيم؟

سيُعطى الأطفال في عمر سنتين و3 سنوات (يتم حساب السن في 31 أغسطس قبل بدء التطعيمات ضد الإنفلونزا في الخريف) التطعيم في عيادة الأسرة، غالبًا بواسطة الممرضة الممارسة.

سيحصل الأطفال في عمر المدرسة على لقاح الإنفلونزا في المدرسة، مع توفير فرص أخرى للتطعيم، ربما في العيادات المجتمعية، لأي طالب يفوته تلقي اللقاح في المدرسة.

وسيحصل الأطفال الذين يتلقون تعليمهم في المنزل على اللقاح إذا كانوا ينتمون إلى فئة عمرية مؤهلة. يستطيع والداك الحصول على معلومات عن الترتيبات اللازمة من إدارة التعليم التابعة للسلطة المحلية لهما.





## كيف يتم إعطاء اللقاح؟

يحصل أغلب الأطفال على اللقاح في شكل بخاخ للأنف. وإذا لم يكن بخاخ الأنف مناسبًا للطفل، فيمكن إعطاؤه حقنة بدلاً منه، تكون عادةً في العضلة أعلى الذراع.

## كيف يعمل بخاخ الأنف؟

يحتوي بخاخ الأنف على فيروسات مُضعَّفة كي لا تتسبب في إصابة طفلك بالإنفلونزا، ولكن تساعد على بناء مناعة ضدها. وهذا يعني تحسين قدرة الطفل على مقاومة الإنفلونزا. يُمتص اللقاح بسرعة كبيرة عبر الأنف، وحتى إذا عطس الطفل فور استعمال البخاخ، فلا داعي للقلق من زوال فعاليته.

## هل هناك أي أعراض جانبية للقاح؟

قد يعاني الأطفال من سيلان أو انسداد الأنف، والصداع، والتعب العام، ونوعًا ما من فقدان الشهية. ولكن هذه الأعراض أقل حدة من أعراض الإنفلونزا أو المضاعفات المصاحبة لها. ومن غير الشائع الإصابة بأعراض جانبية خطيرة.

## هل يمكن أن يسبب اللقاح الإنفلونزا؟

لا، لا يمكن أن يسبب اللقاح الإنفلونزا لأن الفيروسات التي يحتوي عليها مُضعَّفة لمنع حدوث ذلك.





## ماذا لو كان طفلي يعاني من حالة صحية معينة؟

يعتبر الأطفال الذين يعانون من حالات صحية معينة، حتى وإن كانت خاضعة للسيطرة بشكل جيد، أكثر عرضة لمخاطر المضاعفات الحادة إذا أُصيبوا بالإنفلونزا. ومن المهم بشكل خاص تطعيم هؤلاء الأطفال.

تتضمن هذه الحالات ما يلي:

- مشكلات الرئتين الخطيرة، مثل الربو الذي يستلزم استعمال جهاز استنشاق الستيرويد أو أقراص الستيرويد بشكل منتظم
- أمراض القلب الخطيرة
- أمراض الكلى أو الكبد
- مرض السكري
- إعاقة تعلم
- تثبيط المناعة بسبب مرض أو علاج ما، مثل العلاج الكيميائي أو العلاج الإشعاعي للسرطان أو استعمال الستيرويدات لمدة طويلة
- مشكلات في الطحال، إما بسبب استئصال الطحال أو وجود خلل في وظائفه، على سبيل المثال بسبب مرض الخلية المنجلية أو مرض باطني
- قد يوصي طبيبك العام أيضًا بتطعيم طفلك إذا كان مصابًا بمرض يؤثر على جهازه العصبي مثل الشلل الدماغي







ينبغي لهؤلاء الأطفال تلقي لقاح الإنفلونزا كل سنة من عمر 6 شهور فصاعدًا. سيتلقى أغلبهم اللقاح في شكل بخاخ للأنف ولكن لا يوصى به مع الأطفال دون سن سنتين.

وسيتلقى الأطفال دون سنتين، إلى جانب هؤلاء الذين لا يكون بخاخ الأنف مناسبًا لهم لأسباب طبية، لقاح الإنفلونزا عبر الحقن.

إذا كان طفلك يعاني من أي حالة صحية مدرجة في الصفحة 8 ولكنه لا ينتمي إلى إحدى الفئات العمرية التي تحصل على لقاح الإنفلونزا في المدرسة، فمن المهم الاتصال بالطبيب العام لترتيب موعد.

إذا لم تكن متأكدًا مما إذا كان طفلك بحاجة إلى تطعيم الإنفلونزا أو كنت بحاجة إلى المزيد من النصائح، فتحدث مع الممرضة الممارسة أو الطبيب العام أو الزائر الصحي.

## كيف سيقدم اللقاح؟

بالنسبة للأطفال في عمر سنتين و3 سنوات، ينبغي أن تتلقى دعوة لحصول طفلك على اللقاح في عيادة الأسرة التابع لها في الخريف. أو يمكنك الاتصال بالعيادة مباشرةً لتحديد موعد.

بالنسبة للأطفال في عمر المدرسة، ستقام جلسة لتطعيم الأطفال في المدرسة خلال فترة الخريف. سيتصل بك فريق تحصين الأطفال في عمر المدرسة عن طريق المدرسة.

إذا كان طفلك ينتمي إلى مجموعة مؤهلة تحصل على اللقاح في المدرسة وكان يعاني من حالة صحية تجعله أكثر عرضةً لمخاطر الإنفلونزا (انظر الصفحة 8)، فيمكنك أن تطلب من عيادة الأسرة التابع لها طفلك تقديم اللقاح له إذا لم تكن ترغب في الانتظار حتى يحين موعد جلسة التطعيم في المدرسة أو إذا كنت تفضل ذلك.





## هل هناك أي أطفال يجب ألا يحصلوا على اللقاح عبر الأنف؟

نظرًا لأن الأطفال الذين يعانون من حالات صحية معينة يكونون أكثر عرضة لمضاعفات الإنفلونزا، فمن المهم على وجه الخصوص تطعيمهم. قد يُمنَح الأطفال من تلقي اللقاح عن طريق الأنف إذا كانوا:

- مصابين حاليًا بأزيز في التنفس أو كانوا يعانون منه خلال الـ 72 ساعة الماضية، فينبغي إعطاؤهم لقاح الإنفلونزا عبر الحقن لتجنب التأخر في الحماية
- يحتاجون إلى الرعاية المكثفة بسبب الإصابة
  - بالربو أو
  - فرط الحساسية تجاه البيض
- (يوصى الأطفال في هاتين الفئتين بطلب الاستشارة من أخصائهم وقد يحتاجون لتلقي اللقاح الأنفي في المستشفى)
- مصابين بمرض أو يتلقون علاجًا يضعف بشدة جهازهم المناعي أو يعيش معهم شخص يتطلب العزل نظرًا لإصابته بالكبت المناعي الحاد
- لديهم حساسية تجاه أي مكونات أخرى في اللقاح\*

إذا لم يتمكن طفلك من الحصول على لقاح الإنفلونزا الأنفي، فينبغي له تلقي اللقاح عبر الحقن.

إذا لم تكن متأكدًا بشأن ما إذا كان ينبغي لطفلك الحصول على اللقاح بالحقن أو اللقاح الأنفي، فابحث هذا الأمر مع فريق تحصين الأطفال في عمر المدرسة أو الممرضة أو الطبيب العام في عيادة الأسرة التابع لها الطفل.





يجب كذلك على الأطفال الذين تلقوا التطعيم عن طريق الرذاذ الأنفي تجنب الاحتكاك المباشر بأفراد الأسرة الذين يعانون من ضعف الجهاز المناعي الشديد (مثل المرضى الذين خضعوا لعملية زراعة نقي العظم) لمدة أسبوعين تقريباً بعد التطعيم.

## هل يمكن إعطاء طفلي لقاح الإنفلونزا مع لقاحات أخرى في نفس الوقت؟

نعم. يمكن إعطاء لقاح الإنفلونزا في نفس الوقت مع جميع اللقاحات الروتينية الأخرى للأطفال. قد يتأجل التطعيم إذا كان طفلك مصاباً بالحمى. وكذلك إذا كان الطفل يعاني من انسداد أو سيلان شديد في الأنف، وهو ما قد يحول دون دخول اللقاح إلى جهازه التنفسي. في هذه الحالة، يمكن تأجيل لقاح الإنفلونزا حتى تتلاشى أعراض الأنف لديه. وفي بعض الحالات يتم إعطاء اللقاح عن طريق الحقن.

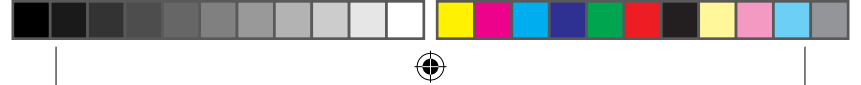


\*انتقل إلى الموقع الإلكتروني

[www.medicines.org.uk/emc/product/15790/smpc](http://www.medicines.org.uk/emc/product/15790/smpc)

للاطلاع على قائمة لمكونات اللقاح





## هل يحتوي اللقاح الأنفي على جيلاتين الخنزير؟

نعم. يحتوي اللقاح الأنفي على كمية ضئيلة من جيلاتين الخنزير، وهو يُستخدم في مجموعة كبيرة من الأدوية الأساسية. يساعد هذا الجيلاتين على استقرار اللقاح حتى يوفر أفضل حماية.

يُفضل أن يحصل الأطفال على الرذاذ الأنفي، وهو أسرع وأسهل في إعطائه. وهو قد يكون أفضل كذلك لتخفيف انتشار الإنفلونزا في المجتمع. إذا لم تكن تقبل الأدوية أو اللقاحات المحتوية على جيلاتين الخنزير، تتوفر حقنة اللقاح الإنفلونزا لا تحتوي على جيلاتين الخنزير.

## أين يمكنني الحصول على المزيد من المعلومات؟

ادخل على الموقع [www.nhs.uk/child-flu](http://www.nhs.uk/child-flu) للاطلاع على مزيد من المعلومات. تحدث مع الطبيب العام أو الممرضة الممارسة أو ممرضة المدرسة الخاصة بطفلك أو الزائر الصحي إذا كانت لديك أي استفسارات أخرى.



[www.nhs.uk/vaccinations](http://www.nhs.uk/vaccinations)

© Crown copyright 2025. UK Health Security gateway number: 2024829.

Product code: 2025FCAR Arabic. 1P 7K May 2025 (APS).

To order more copies of this guidance please visit:

[www.healthpublications.gov.uk](http://www.healthpublications.gov.uk) or call 0300 123 1002.

That this leaflet is available in, Albanian, Arabic, Bengali, Bulgarian, Chinese (simplified), Chinese (traditional, Cantonese), Estonian, Farsi, French, Greek, Gujarati, Hindi, Latvian, Lithuanian, Nepali, Panjabi, Pashto, Polish, Portuguese, Romanian, Romany, Russian, Somali, Spanish, Tagalog, Turkish, Twi, Ukrainian, Urdu and Yiddish.

Accessible versions are also available as an English large print, braille, British Sign Language video and audio version.